

**85748 München-Garching  
Lilienthalstr. 11  
Telefon 089 / 329 29 656  
Fax 089 / 740 29991  
mobil 0171 4961156  
<http://www.z23studios.de>**

Im Raum München sind unsere Studios der ideale Platz für Ihre Film- und Fotoproduktionen und Events.

Beide Studios sind mit PKW und LKW befahrbar und bieten viel Platz:

**Studio I mit 280 qm Nutzfläche, 10 m breiter Hohlkehle, Studiotiefe 14 m**

**Studio II mit 475 qm Nutzfläche, u-förmiger Hohlkehle (13,7 m Grundlinie, 10 m Seitenlänge), Studiotiefe 21 m, Himmel 5 x 10 m**

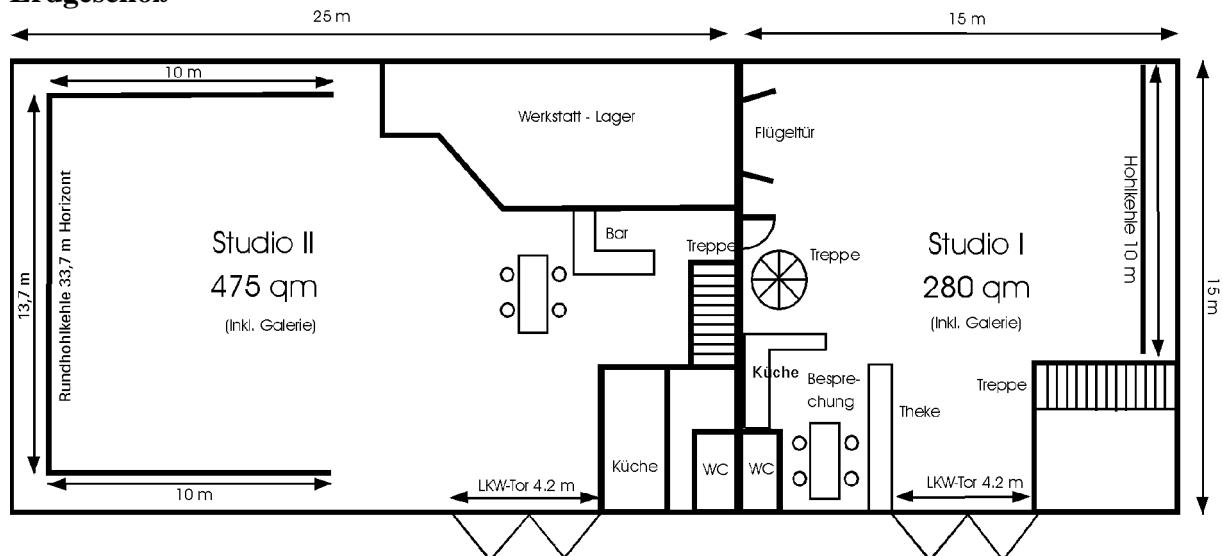
Bei uns ist alles vorhanden, was Sie für professionelles Arbeiten benötigen, z.B:

- ➔ **Strom 80 kW (nach Absprache bis 120 kW)**
- ➔ **Deckenschienensystem**
- ➔ **Klimaanlage und Deckenabluftventilatoren (Studio II)**
- ➔ **Verleih von Licht und Ausrüstung für Fotoproduktionen**
- ➔ **Hintergründe, Stellwände, Himmel etc.**
- ➔ **Kulissenbau-, Maler-, Holz- und Metallwerkstätten auf dem Studiogelände**

Das Studiomanagement kümmert sich auf Wunsch um alle Organisationsfragen vor, während und nach der Produktion: vom Assistenten über Stylisten, Ausstattungsspezialisten, Kulissenbau, Besorgungen usw. bis hin zum Catering usw. Wir erstellen Ihnen gerne ein entsprechendes Angebot.

Die beiden Studios liegen ebenerdig nebeneinander. Durch große Tore ist die Einfahrt in die Studios vom Hof mit LKW und PKW möglich.

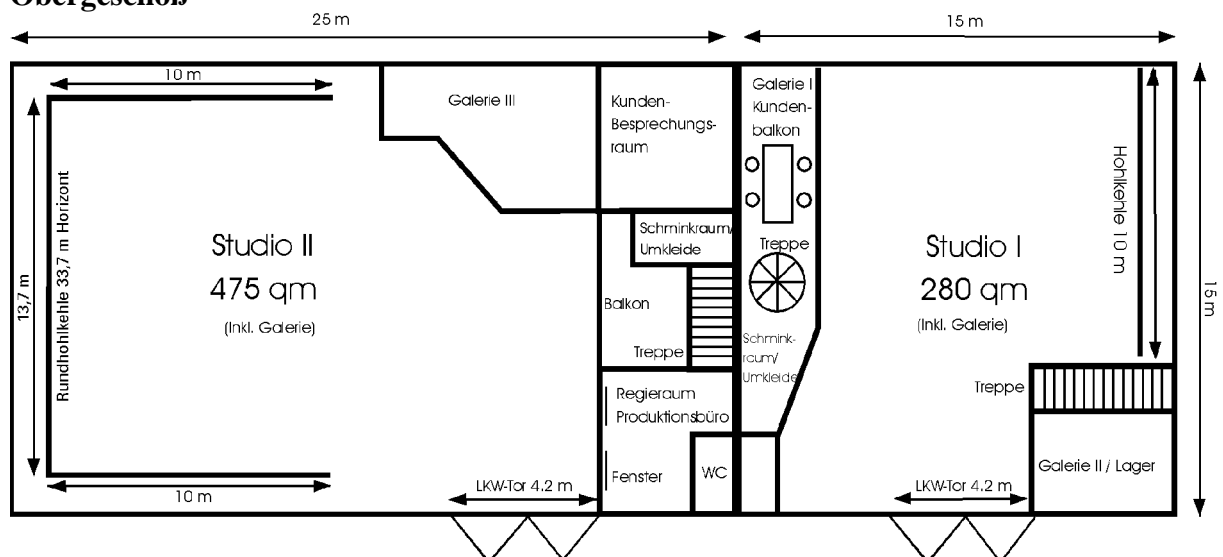
### Erdgeschoß



**Studio II:**  
Im EG befinden sich Küche, Bar, Werkstatt/Lager und ein WC mit Dusche.

**Studio I:**  
Im EG befinden sich die Küche und ein WC.

### Obergeschoß



**Studio II:**  
Im OG befinden sich Galerie, Kundenbesprechungsraum, Schminkraum, WC und ein Büroraum mit Telefon, Internetanschluss (DSL 2000 mit Ethernet oder W-Lan) und Fenstern zur Hohlkehle.

**Studio I:**  
Im OG befinden sich die Galerie mit Kundenbalkon, Schmink- und Umkleidebereich und Lager.

**studio I (280 qm)****studio II (475 qm)****Nebenräume**

Schminkbereich/Umkleide

Galerie

Lager

Küche

WC

Schminkraum/Umkleide (klimatisiert)

Galerie

Werkstatt /Lager

Profiküche

Produktionsbüro/Regieraum mit Fenster zum Studio (mit Tel., Internetzugang DSL 2000 über Ethernet oder W-Lan)

Besprechungsraum

Bar

2 WC, Dusche

**Technische Daten**

Gesamtfläche: 280 qm

Nutzfläche: 225 qm

Galerie: 55 qm

Raumhöhe Studio: 6 m

Hohlkehle 10 m, Höhe 5,5 m, Tiefe 14 m

Galerie über die gesamte Breite

Deckenschienen

Alu-Traversen im Hohlkehlenbereich

Himmel

Drehstrom, Anschlüsse 63 Amp., 32 Amp. Drehstrom: 80 kW, Anschlüsse 63 Amp., 32

LKW-Einfahrt: Breite 4,2 m, Höhe 4,2 m, Ladezufahrt direkt ins Studio möglich

Internet-Anschluss (DSL2000) über Ethernet oder W-Lan

Gesamtfläche: 475 qm (ohne Werkstatt)

Nutzfläche: 375 qm

Nebenräume: 100 qm

Raumhöhe Studio: 6 m

Rundhohlkehle 33,7 m Horizont, Höhe 5,5 m,

Tiefe 21 m

Voll-Klimaanlage, Deckenabluft

Galerie über die gesamte Breite (Geländer abnehmbar)

Deckenschienen über die gesamte Breite

Alu-Traversen über die gesamten Studiotiefen (für Ricks und Deckenschienen), 400 kg

Punktbelastung

Himmel 5 x 10 m (beweglich)

Anschlüsse 16 Amp.

**Kulissenbau/Werkstätten/EBV**

Kulissenbau auf dem Studiogelände: Maler-, Metall- und Holzwerkstätten

EBV auf dem Studiogelände

**Catering**

Küche mit Herd, Mikrowelle bzw. Backrohr, Kühlschrank, Geschirrspülmaschine

Geschirr und Besteck für 20 Personen

Getränke werden auf Wunsch bereitgestellt

Lieferservice von nahegelegenen Restaurants (griech., ital. etc)

Auf Wunsch Voll-Catering und á la Carte-Küche

Änderungen vorbehalten

Z 23 Mietstudios

Franz S. Schmutzer

Karl-Heinz Schmutzer-Staudinger

<http://www.Z23studios.de>

Lilienthalstrasse 11

D - 85748 München-Garching

Tel. 089 / 329 29 656

Fax 089 / 740 29991

mobil 0171 4961156

### Z 23 Mietstudios

Lilienthalstr. 11

85748 München-Garching

### Anfahrt

Die Studios liegen leicht erreichbar direkt an der A9 (Autobahn München-Nürnberg) Ausfahrt Garching-Süd, ca. 10 Autominuten von München-Schwabing und ca. 15 Minuten vom Flughafen München II entfernt.



**U-Bahn U6** Haltestelle Garching-Hochbrück (10 Fußminuten)

**Bus 292** von U6 Garching-Hochbrück bis Haltestelle Garching-Hochbrück Lilienthalstraße

**In den Studios sind Sie während Ihrer Produktion unter Tel. 089/329 29 658 zu erreichen.**

**Sie verfügen dort über Internetanschluss (DSL 2000) mittels Ethernet oder W-LAN (Die Zugangsdaten erfragen Sie bitte beim Studiomanagement.)**

Z 23 Mietstudios  
Franz S. Schmutzer  
Karl-Heinz Schmutzer-Staudinger  
<http://www.z23studios.de>

Lilienthalstrasse 11  
D - 85748 München-Garching  
Tel. 089 / 329 29 656  
Fax 089 / 740 29991  
mobil 0171 4961156

## § 1 Allgemeines

1. Diese AGB gelten ausnahmslos für die Rechtsbeziehungen zwischen uns und unseren Kunden, sofern nicht im Einzelfall etwas anderes schriftlich vereinbart ist.
2. Abweichende Bedingungen des Auftraggebers erlangen keine Gültigkeit; eines ausdrücklichen Widerspruchs unsererseits bedarf es insoweit nicht.
3. Unsere Angebote sind freibleibend und unverbindlich, sofern nicht eine bestimmte Bindungsdauer zugesichert wird.
4. Eingeräumte Mietoptionen können von unserer Seite jederzeit widerrufen werden, ohne daß ein Haftungsanspruch des Kunden entsteht.
5. Verträge und Ergänzungen bedürfen der von beiden Vertragsteilen unterzeichneten Schriftform. Mündliche Absprachen und einseitig erteilte Aufträge sind unwirksam, sofern sie nicht von unserer Seite schriftlich bestätigt werden.

## § 2 Inanspruchnahme der Räume und technischen Einrichtungen

1. Z 23 Mietstudios vermietet an den Auftraggeber die in der Auftragsbestätigung genannten Räumlichkeiten für die dort festgelegte Dauer.
2. Das Recht zur Nutzung steht ausschließlich dem Auftraggeber zu; Weitervermietung oder Überlassung an Dritte ist unzulässig.
3. Nach Beendigung der Vertragsdauer werden alle angemieteten Räume auf Rechnung des Auftraggebers aufgeräumt, gereinigt, in den ursprünglichen Zustand versetzt und die Aufnahmefläche weiß zurückgestrichen.
4. Leistungsort für alle von Z 23 Mietstudios zu erbringende Leistungen ist das Betriebsgelände in Garching. Der Auftraggeber hat sich bei der Übernahme von der ordnungsgemäßen Beschaffenheit der Räume und Gegenstände sowie des Zubehörs zu überzeugen. Rügt er etwaige Mängel oder Fehlbestände nicht unmittelbar bei Empfang, so gilt die Ordnungsmäßigkeit der Leistung als von ihm anerkannt.
5. Der Auftraggeber ist verpflichtet, die ihm überlassenen Räume und Gegenstände pfleglich und ordnungsgemäß zu behandeln.

## § 3 Inanspruchnahme sonstiger Leistungen

1. Die Stromrechnung erfolgt nach Maßgabe der jeweiligen Stromzähler gemäß Preisliste.
2. Die Entscheidung über die Inbetriebnahme der Heizung trifft Z 23 Mietstudios. Während der Heizperiode vom 1. September bis 30. Mai kann Z23 Mietstudios den Heizungszuschlag berechnen.
3. Die Berechnung der Telefongebühren erfolgt laut gültiger Preisliste. Die Abrechnung der verbrauchten Einheiten erfolgt durch Gesprächs- und Gebührenaussdruck.

## § 4 Haftung des Auftraggebers

1. Die Gefahr für die Mietsache und übernommenen Gegenstände geht mit der Leistung an den Auftraggeber auf ihn über. Ebenso trägt er die Transport- und Versandgefahr, auch dann, wenn Transport oder Versand von Z 23 Mietstudios durchgeführt werden.
2. Der Auftraggeber haftet für die Vollständigkeit und Schadlosgkeit der Mietsache. Er haftet für alle Sach- und Personenschäden, die in mittelbarem und unmittelbarem Zusammenhang mit der Studionutzung stehen.
3. Der Auftraggeber ist Z 23 Mietstudios für die Einhaltung der Unfallverhütungsvorschriften und aller sonstigen behördlichen Vorschriften und Auflagen verantwortlich.
4. Während der Mietzeit notwendig werdende Reparaturen gehen zu Lasten des Auftraggebers. Dieser hat von allen während der Mietzeit auftretenden Schäden Z 23 Mietstudios unverzüglich schriftlich Anzeige zu geben.
5. Abhanden gekommene, defekte oder zerstörte Gegenstände sind nach Wahl von Z 23 Mietstudios entweder vom

Auftraggeber auf dessen Kosten durch gleichwertige Gegenstände zu ersetzen oder werden dem Auftraggeber zum Tagespreis in Rechnung gestellt. Beschädigungen in den Mieträumen sind nach Wahl von Z 23 Mietstudios entweder vom Auftraggeber selbst zu beseitigen oder werden dem Auftraggeber in Rechnung gestellt.

6. Der Kunde trägt die Verkehrsicherungspflicht im Bereich der ihm überlassenen Mietsache.

## § 5 Haftung der Z 23 Mietstudios

1. Der Kunde übernimmt die Räumlichkeiten und die sonstigen Einrichtungen, Geräte, Maschinen und dergleichen in dem Zustand, in dem sie sich bei Übergabe befinden. Der Vermieter übernimmt keine Gewähr, daß die Räumlichkeiten den behördlichen und sonstigen Auflagen und Vorschriften im Hinblick auf die beabsichtigte Nutzung durch den Auftraggeber entsprechen. Der Auftraggeber hat sich selbst über die einschlägigen Vorschriften zu informieren und auf deren Einhaltung zu achten.
2. Z 23 Mietstudios übernimmt keine Haftung für Gegenstände irgendwelcher Art, die der Benutzer in die gemieteten Räume eingebracht hat und gewährt hierfür auch keinen Versicherungsschutz.
3. Z 23 Mietstudios übernimmt keine Haftung für den Fall, daß dem Auftraggeber oder Dritten durch Störung oder Ausfall der Mietsache oder vereinbarter Leistungen Schäden, gleich welcher Art, entstehen. Für diesen Fall hat der Auftraggeber weder ein Zurückbehaltungsrecht, noch das Recht zum Rücktritt vom Verträge. Darüber hinaus ist jede Haftung von Z 23 Mietstudios ausgeschlossen, gleich aus welchem Rechtsgrund, soweit nicht dem Betrieb, einem seiner gesetzlichen Vertreter oder einem seiner Erfüllungs- oder bzw. Verrichtungsgehilfen eine zumindest grob fahrlässige Rechtsverletzung zu Last fällt. Die Höhe der gesamten Haftungssumme beschränkt sich in jedem Fall auf den vereinbarten Tagesmietpreis.

## § 6 Beendigung des Vertrages

1. Z 23 Mietstudios ist berechtigt, ohne Einhaltung einer Kündigungsfrist unter Ausschluß jeglicher Schadensersatzverpflichtung das Vertragsverhältnis vorzeitig zu lösen oder vom Vertrag zurückzutreten, wenn der Auftraggeber seine Zahlungen einstellt, gegen ihn ein Antrag auf Einleitung eines gerichtlichen Vergleichs- oder Konkursverfahren gestellt oder ein außergerichtliches Vergleichsverfahren eingeleitet wird. Die gleichen Rechte stehen Z 23 Mietstudios zu, wenn der Auftraggeber die Betriebssicherheit gefährdet oder in einer solch schwerwiegenden Weise gegen seine vertraglichen Verpflichtungen verstößt, daß dies mit den Interessen von Z 23 Mietstudios nicht mehr zu vereinbaren ist.

## § 7 Gerichtsstand und Erfüllungsort

1. Gerichtsstand ist München. Es gilt ausschließlich deutsches Recht.
2. Sollte eine Bestimmung dieses Vertrages rechtsunwirksam sein oder werden, wird die Gültigkeit der übrigen Bestimmungen davon nicht berührt. Unwirksame Bestimmungen oder Vereinbarungen sind durch wirksame zu ersetzen, die dem angestrebten wirtschaftlichen Zweck am nächsten kommen.

Z 23 Mietstudios

Franz S. Schmutzer

Karl-Heinz Schmutzer-Staudinger

<http://www.z23studios.de>

Lilienthalstr. 11

D - 85748 München-Garching

Tel. 089 / 329 29 656

Fax 089 / 740 29991

mobil 0171 4961156